

## ■学修の成果に係る評価

### ◇ 学修の評価

女子栄養大学 大学院栄養学研究科・栄養学部

○成績評価は、平常の成績・試験等により行う。

成績評価の基準は100点法により、60点以上を合格とし、成績通知表には以下のように表示する。  
また、本学では、学業成績をはかる基準としてGPA（Grade Point Average：成績評定平均値）を導入している。評価された成績のGP配点は下記の通り。

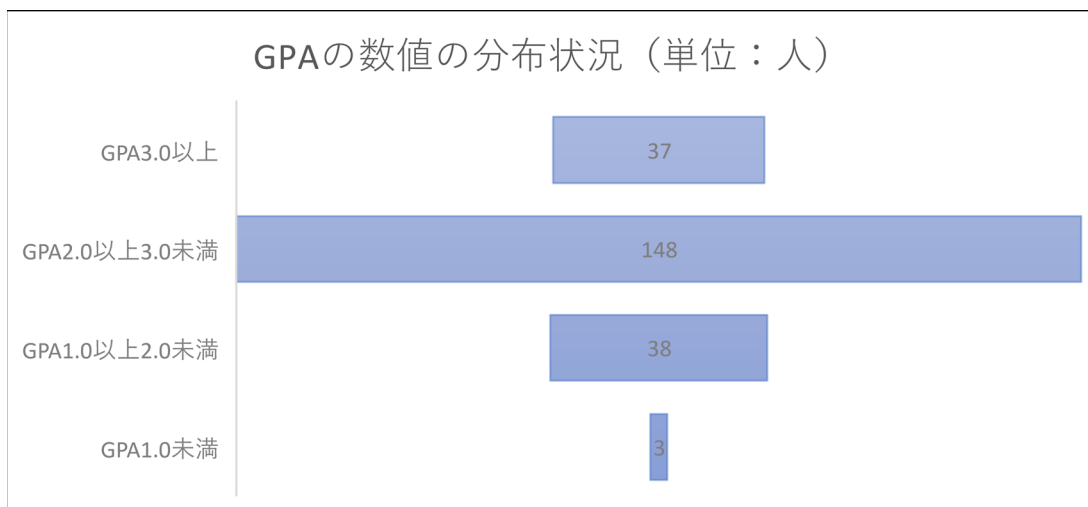
	評点	評価の表示	GP配点
合格	100点～90点	S	4
	89点～80点	A	3
	79点～70点	B	2
	69点～60点	C	1
不合格	59点以下	D	0
	試験欠席	欠	0
	履修放棄・出席日数不足	E	—
	合不の判定を保留	保	—
認定	既修得等認定単位	認	—

○GPAの計算方法

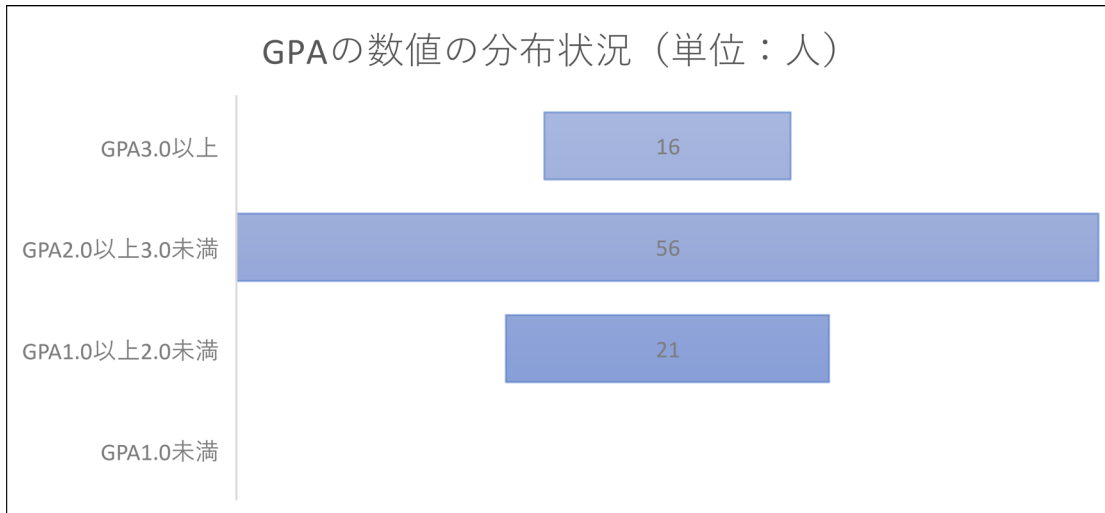
$$GPA = \frac{(S\text{の取得単位数} \times 4) + (A\text{の取得単位数} \times 3) + (B\text{の取得単位数} \times 2) + (C\text{の取得単位数} \times 1) + (D \cdot \text{欠の単位数} \times 0)}{\text{評価} S \cdot A \cdot B \cdot C \cdot D \cdot \text{欠の科目の単位数合計}}$$

○客観的な指標に基づく成績の分布状況（2023年度入学生）

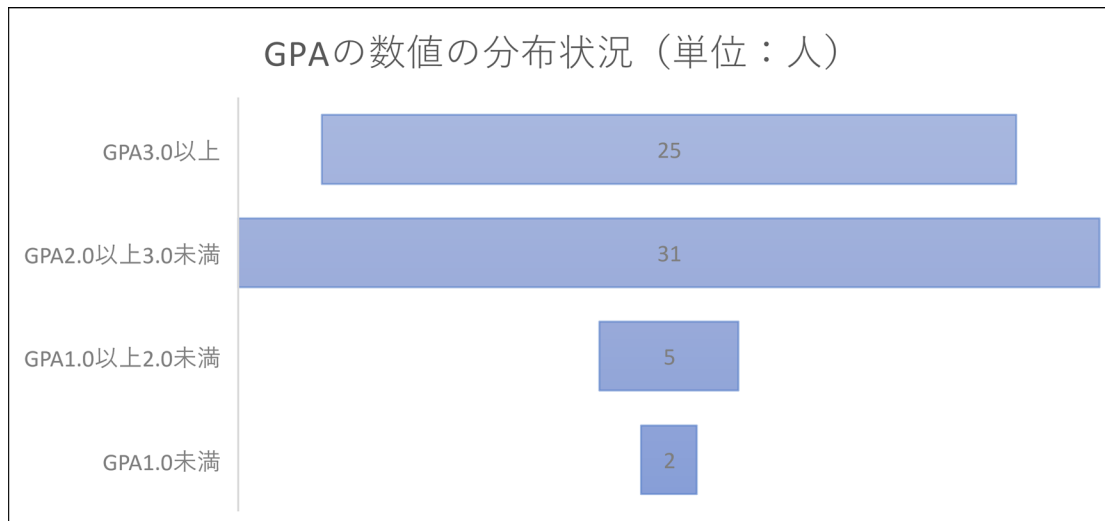
栄養学部 実践栄養学科 第1学年（226名）下位4分の1：GPA2.12以下（57名）



栄養学部 保健栄養学科栄養科学専攻 第1学年(93名) 下位4分の1:GPA2.00以下(23名)



栄養学部 保健栄養学科保健養護専攻 第1学年(63名) 下位4分の1:GPA2.35以下(16名)



栄養学部 食文化栄養学科 第1学年(68名) 下位4分の1:GPA2.39以下(17名)

